

COPYRIGHT © Hangzhou EZVIZ Software Co., Ltd. ALL RIGHTS RESERVED.

Any and all information, including, among others, wordings, pictures, graphs are the properties of Hangzhou EZVIZ Software Co., Ltd. (hereinafter referred to as "EZVIZ"). This user manual (hereinafter referred to as "the Manual") cannot be reproduced, changed, translated, or distributed, partially or wholly, by any means, without the prior written permission of EZVIZ. Unless otherwise stipulated, EZVIZ does not make any warranties, guarantees or representations, express or implied, regarding to the Manual.


About this Manual

The Manual includes instructions for using and managing the product. Pictures, charts, images and all other information hereinafter are for description and explanation only. The information contained in the Manual is subject to change, without notice, due to firmware updates or other reasons. Please find the latest version in the EZVIZ™ website (<http://www.ezviz.com>).

Revision Record

New release – January, 2022

Trademarks Acknowledgement

EZVIZ™, ™, and other EZVIZ's trademarks and logos are the properties of EZVIZ in various jurisdictions. Other trademarks and logos mentioned below are the properties of their respective owners.

Legal Disclaimer

TO THE MAXIMUM EXTENT PERMITTED BY APPLICABLE LAW, THE PRODUCT DESCRIBED, WITH ITS HARDWARE, SOFTWARE AND FIRMWARE, IS PROVIDED "AS IS", WITH ALL FAULTS AND ERRORS, AND EZVIZ MAKES NO WARRANTIES, EXPRESS OR IMPLIED, INCLUDING WITHOUT LIMITATION, MERCHANTABILITY, SATISFACTORY QUALITY, FITNESS FOR A PARTICULAR PURPOSE, AND NON-INFRINGEMENT OF THIRD PARTY. IN NO EVENT WILL EZVIZ, ITS DIRECTORS, OFFICERS, EMPLOYEES, OR AGENTS BE LIABLE TO YOU FOR ANY SPECIAL, CONSEQUENTIAL, INCIDENTAL, OR INDIRECT DAMAGES, INCLUDING, AMONG OTHERS, DAMAGES FOR LOSS OF BUSINESS PROFITS, BUSINESS INTERRUPTION, OR LOSS OF DATA OR DOCUMENTATION, IN CONNECTION WITH THE USE OF THIS PRODUCT, EVEN IF EZVIZ HAS BEEN ADVISED OF THE POSSIBILITY OF SUCH DAMAGES.

TO THE MAXIMUM EXTENT PERMITTED BY APPLICABLE LAW, IN NO EVENT SHALL EZVIZ'S TOTAL LIABILITY FOR ALL DAMAGES EXCEED THE ORIGINAL PURCHASE PRICE OF THE PRODUCT.

EZVIZ DOES NOT UNDERTAKE ANY LIABILITY FOR PERSONAL INJURY OR PROPERTY DAMAGE AS THE RESULT OF PRODUCT INTERRUPTION OR SERVICE TERMINATION CAUSED BY: A) IMPROPER INSTALLATION OR USAGE OTHER THAN AS REQUESTED; B) THE PROTECTION OF NATIONAL OR PUBLIC INTERESTS; C) FORCE MAJEURE; D) YOURSELF OR THE THIRD PARTY, INCLUDING WITHOUT LIMITATION, USING ANY THIRD PARTY'S PRODUCTS, SOFTWARE, APPLICATIONS, AND AMONG OTHERS.

REGARDING TO THE PRODUCT WITH INTERNET ACCESS, THE USE OF PRODUCT SHALL BE WHOLLY AT YOUR OWN RISKS. EZVIZ SHALL NOT TAKE ANY RESPONSIBILITIES FOR ABNORMAL OPERATION, PRIVACY LEAKAGE OR OTHER DAMAGES RESULTING FROM CYBER ATTACK, HACKER ATTACK, VIRUS INSPECTION, OR OTHER INTERNET SECURITY RISKS; HOWEVER, EZVIZ WILL PROVIDE TIMELY TECHNICAL SUPPORT IF REQUIRED. SURVEILLANCE LAWS AND DATA PROTECTION LAWS VARY BY JURISDICTION. PLEASE CHECK ALL RELEVANT LAWS IN YOUR JURISDICTION BEFORE USING THIS PRODUCT IN ORDER TO ENSURE THAT YOUR USE CONFORMS TO THE APPLICABLE LAW. EZVIZ SHALL NOT BE LIABLE IN THE EVENT THAT THIS PRODUCT IS USED WITH ILLEGITIMATE PURPOSES.

IN THE EVENT OF ANY CONFLICTS BETWEEN THE ABOVE AND THE APPLICABLE LAW, THE LATTER PREVAILS.

Tartalom

Áttekintés	1
1. A csomag tartalma	1
2. Alap	1
Beállítás	2
1. Az EZVIZ alkalmazás beszerzése	2
2. A hőmérséklet- és páratartalom-monitor bekapcsolása.....	2
3. A hőmérséklet- és páratartalom-monitor hozzáadása	3
Telepítés	4
Műszaki adatok	5
Működtetés az EZVIZ Appról	5
1. Kezdőlap	5
2. Beállítások	5

Áttekintés

1. A csomag tartalma



Hőmérséklet- és páratartalom-monitor (1 db)



3M szalag (1 db)



Szabályozással kapcsolatos információk (1 db)

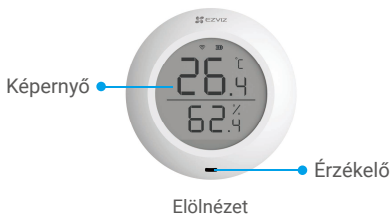


Gyors használatba vételi útmutató (1 db)

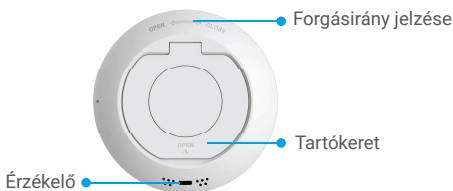
2. Alap

A Hőmérséklet- és páratartalom-monitor érzékeli és megjeleníti a beltéri hőmérsékletet és páratartalmat, majd elküldi a kapcsolódó adatokat a kapcsolódó EZVIZ átjárónak. Miután hozzáadta a monitort az EZVIZ alkalmazáshoz, valós időben megtekintheti a kapcsolódó adatokat a telefonján; ezenkívül ez más EZVIZ intelligens termékeket is indíthat, hogy intelligens otthont biztosítson az Ön számára.

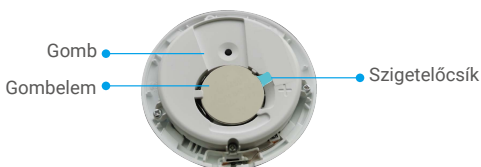
Felépítés



Előlnézet



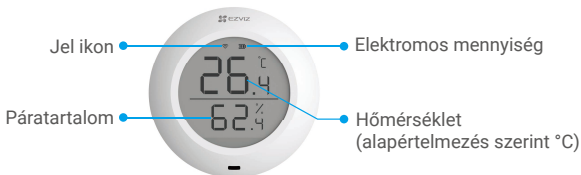
Hátsó nézet



Belső diagram

Név	Leírás
Gomb	<ul style="list-style-type: none"> Nyomja meg és tartsa lenyomva a gombot 5 másodpercig, a hőmérséklet- és páratartalom-monitor újraindul, majd eszközhözadási üzemmódba lép; ezzel egyidejűleg az eszköz képernyőjén a jel ikon elkezd gyorsan villogni. A gomb rövid megnyomásával válthat az adatok Celsius-fok (°C) és a Fahrenheit-fok (°F) kijelzése között. Nyomja meg gyorsan kétszer a gombot a normál üzemmód és a nagy teljesítményű üzemmód közötti váltáshoz.

Képernyő



Beállítás

Kövesse ezeket a lépéseket az monitor beállításához:

1. Szerezze be az EZVIZ alkalmazást.
2. Kapcsolja be a hőmérséklet- és páratartalom-monitor.
3. Adja hozzá a monitort az EZVIZ-fiókjához.

1. Az EZVIZ alkalmazás beszerzése

1. Csatlakoztassa mobiltelefonját a Wi-Fi hálózatra (javasolt).
2. Az App Store-ban vagy a Google Play™-ben keresse meg az „EZVIZ” alkalmazást, töltsse le, majd telepítse.
3. Indítsa el az alkalmazást, majd regisztráljon egy EZVIZ felhasználói fiókot.

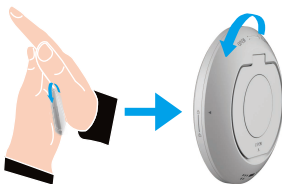


- i** Ha már használja az alkalmazást, kérjük, győződjön meg arról, hogy telepítve van a legújabb verzió. Ha ellenőrizni akarja, hogy van-e elérhető frissítés, látogasson el az App Store-ba, és keressen rá az EZVIZ alkalmazásra.

2. A hőmérséklet- és páratartalom-monitor bekapcsolása

1. lépés Hátsó fedél eltávolítása

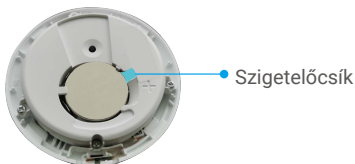
Távolítsa el a hőmérséklet- és páratartalom-monitor hátsó fedelét az alábbi ábrán látható módon az óramutató járásával ellentétes irányban elforgatva.



- i** Javasoljuk, hogy a hőmérséklet- és páratartalom-monitor helyezze a kezére, és tenyerével nyomja és csavarja.

2. lépés Szigetelőcsík eltávolítása

Húzza ki kézzel az akkumulátor szigetelőcsíkját.



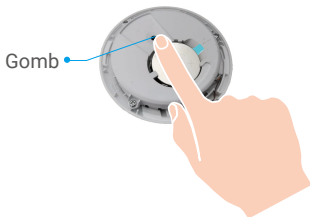
- Kérjük, időben cserélje ki az akkumulátort, amikor a telefon alacsony energiaszintre figyelmeztet.
- Ha elemet kell cserélnie, vegyen egy CR2450 típusú elemet.
- Az elemek cseréjekor kérjük, hogy azokat a pozitív oldalukkal felfelé helyezze be.

3. A hőmérséklet- és páratartalom-monitor hozzáadása

- A monitort az EZVIZ Zigbee intelligens átjáróval (a továbbiakban: „átjáró”) együtt kell használni. Kérjük, adja hozzá az átjárót az EZVIZ felhőhöz, ennek során vegye figyelembe az átjáró használati útmutatójának utasításait, majd a következő módon adja hozzá a monitort az átjáróhoz.

Első módszer: Hozzáadás a QR-kód beolvasásával

1. Jelentkezzen be fiókjába az EZVIZ alkalmazáson keresztül, koppintson a készülék hozzáadása ikonra, ekkor megjelenik a QR-kód beolvasófelület.
2. Nyomja meg és tartsa lenyomva a Monitor gombját több mint 5 másodpercig, amíg a Monitor képernyőjén a jel ikon villogni nem kezd, majd a Monitor eszköz hozzáadás üzemmódba lép.



- A Monitor 3 perc múlva automatikusan kilép az eszközhozzáadási üzemmódból.

3. Szkenelje be fedél belső oldalán vagy a használati útmutató borítóján található QR-kódot, majd adja hozzá a hőmérséklet- és páratartalom-monitort az átjáróhoz.



4. Adja hozzá a hőmérséklet- és páratartalom-monitort az átjáróhoz az alkalmazásban található varázsló használatával.
5. Forgassa el szorosan a hőmérséklet- és páratartalom-monitor hátsó fedelét az óramutató járásával megegyező irányba, amíg a hátsó fedélen található igazítás jel ► egy vonalba nem kerül az előlű fedélen lévő jelzéssel ◀.



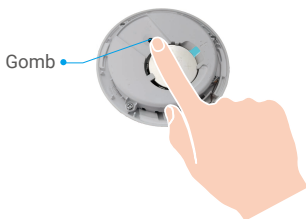
Második módszer: Hozzáadás az átjárónál


- i** Ha a hőmérséklet- és páratartalom-monitort az átjáró mellett adja hozzá, akkor a monitort a lehető legközelebb helyezze el az átjáróhoz.

1. Nyomja meg az átjáró Funkció gombját, hogy az átjáró eszközhozzáadási módba lépjen.



2. Nyomja meg és tartsa lenyomva a Monitor gombját több mint 5 másodpercig, amíg a Monitor képernyőjén a jel ikon villogni nem kezd, majd a Monitor eszköz hozzáadás üzemmódba lép.



3. A Monitor sikeresen hozzáadva az átjáróhoz, és az átjáró jelzi a sikeres hozzáadást.
4. A hőmérséklet- és páratartalom-monitor sikeres hozzáadása után a hátsó fedél meghúzásához forgassa el a monitor hátsó fedelét az óramutató járásával megegyező irányba addig, amíg a hátsó fedélen lévő igazítás jel ► egy vonalba nem kerül az elülső fedélen lévő jelzéssel .



Telepítés

- i**
- A fém a ZigBee jel gyengülését okozza, ezért kérjük, ne telepítse a monitort fém ajtóra, inkább az ajtó melletti falra ajánlott felszerelni.
 - Ne telepítse a monitort korrozív vagy erős mágneses mezővel terhelt környezetbe.
 - Javasoljuk, hogy a monitor és az átjáró közötti távolság kevesebb, mint 20 m legyen. Ha fal van közöttük, akkor a falak száma legfeljebb 2 lehet.
 - Javasoljuk, hogy a monitort legfeljebb 200 négyzetméteres házban használja; ha a háza túl nagy, a jobb használat érdekében vásároljon két vagy több monitort.
 - A 3M szalag felragasztása előtt kérjük, hogy a szalag tapadásának fokozása érdekében törölje le a port a szerelési felületen; ne ragassza fel meszes falra.

A monitort szükség szerint helyezze asztalra, vagy 3M ragasztószalaggal a falra is felragaszthatja 1 méteres magasság alatt.

Elhelyezés asztalon





Műszaki adatok

Üzemi hőmérséklet	-10 °C ~ 60 °C
Üzemi páratartalom	0%~99% RH
Vezetéknélküli protokoll	ZigBee 3.0
Akkumulátor típusa	CR2450
Elem élettartama	12 hónap

i Az eszközzel kapcsolatos további információkat a www.ezviz.com/eu oldalon talál.

Működtetés az EZVIZ Appról

i Az alkalmazás felülete a verziófrissítés miatt eltérhet, és a telefonjára telepített alkalmazás felülete fog érvényesülni.

1. Kezdőlap

Indítsa el az EZVIZ alkalmazást, majd nyissa meg a kapcsolódó átjáró kezdőlapját, az oldalon szükség szerint kezelheti a hőmérséklet- és páratartalom-monitorrt.

Naplófájl	A monitor észlelési naplója.
-----------	------------------------------

2. Beállítások

Paraméter	Leírás
Eszköz neve	Itt egyedi nevet adhat a készüléknek.
Hőmérséklet/ páratartalom riasztás	Ha engedélyezve van, az eszköz riasztási üzenetet küld, hogy értesítse Önt, ha a hőmérséklet vagy a páratartalom meghaladja a beállított értékeket.
Hőmérséklet mértékegysége	Ellenőrizheti a monitor aktuális hőmérséklet mértékegységét.
Teljesítménynövelt üzemmód	Ellenőrizheti a monitor aktuális teljesítmény üzemmódját.
Kapcsolódó eszközök	Láthatja az érzékelőhöz csatlakoztatott átjárót.
Eszközinformáció	Itt tekintheti meg a készülék adatait.
Megosztás	A készülék megosztása.
Eszköz törlése	Érintse meg az érzékelő törléséhez az EZVIZ Cloudból.